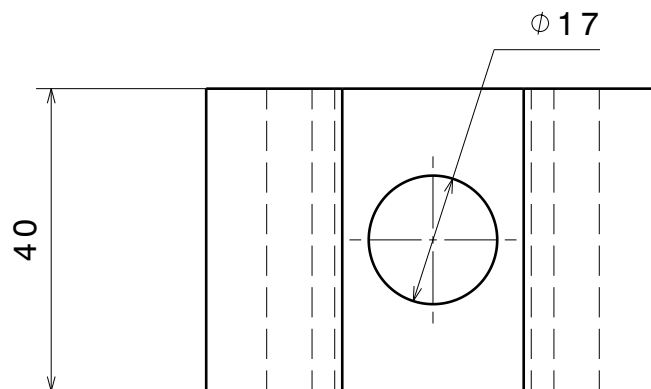
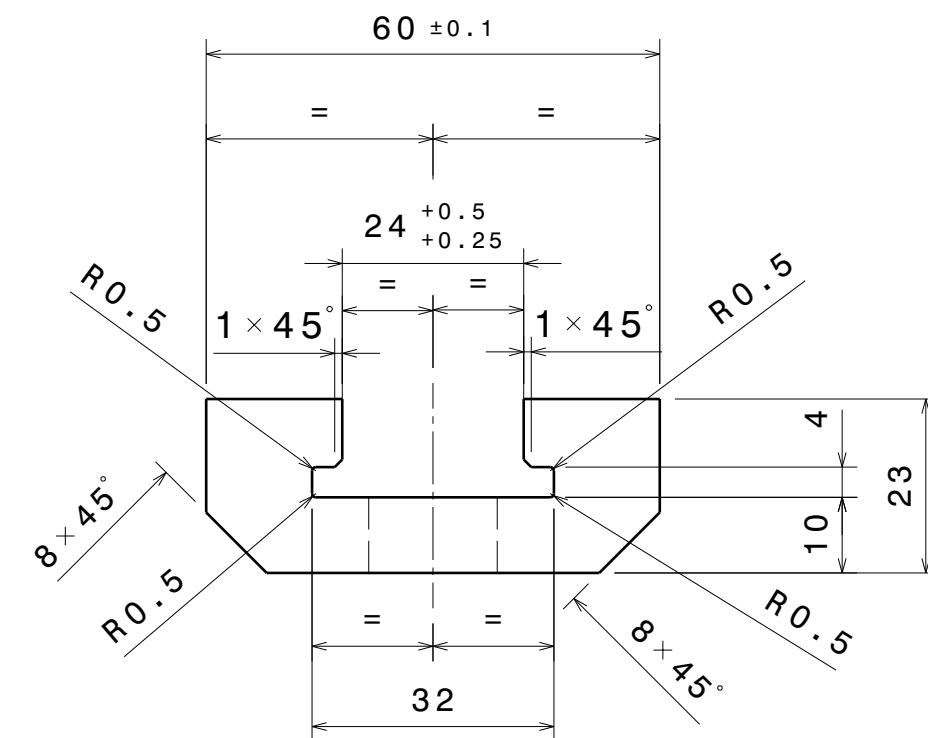


Este documento es propiedad de CAF, S.A.
La reproducción, transmisión o uso por terceras
personas de este documento, o de su contenido, no
esta permitido sin expresa autorizacion escrita.



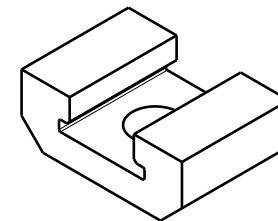
* ACABADO SEGUN APARTADO 4.2 Y 4.4
DE ESPECIFICACION DE ACABADO

NOTA: LA PIEZA TERMINADA NO PRESENTARA
IRREGULARIDADES NI ARISTAS VIVAS.
TODAS ELLAS DEBERAN SER REDONDEADAS

ESPECIFICACION ACABADO
C.07.94.508.00

PROCESO DE ACABADO
SEGUN APARTADO 4 DE ESPECIFICACION DE ACABADO

PINTADO
COLOR: RAL 7043 GRIS
BRILLO: 40-60%/60°



01	TACO 63	1	C.07.76.566.01	48237	C45 E+N EN 10083-2	0.300	-
MARCA	DESCRIPCION	CANT.	N° SUMINISTRADOR O NORMA FABRICANTE	N° METRO	MATERIAL	PESO (Kg)	DIMENSION (mm)
			N° DIBUJO O CALIDAD MATERIAL			NOTAS Y OBSERVAC.	
MODIFICACIONES			Unidad de INGENIERIA S.I.M.M.			MATRICULA	
ED.	FECHA	DESCRIPCION		FECHA	NOMBRE	PLANO CONJUNTO N° 48225 / 48226	
			Comprob.			48237	
			Verificado				
			Homolog.				
			SUSTITUYE A:			EDICION	
			CONSTRUCTOR: CAF CONSTRUCCIONES Y AUXILIAR DE FERROCARRILES, S.A.			A3	
			TOL. GEN.	ESCALA	DESIGNACION PLANO:	HOJA N°	
			ISO 2768-cK	1/1	TACO 63	1	
			DIN ISO 13920-BF			N° HOJAS	
						1	
				FECHA	NOMBRE	PLANO N°:	
APLICACIONES METRO MADRID S-2000			Dibujado	21/12/2017	M.A.C.	C.07.76.566.01	
			Verificado	21/12/2017	55345		
			Aprobado	21/12/2017	55345	SUSTITUYE A:	
						EDICION	